

Dimensions de la presse

Hauteur	1.969 m
Largeur	2.050 m
Profondeur	0.872 m
Poids	562 kg
Hauteur pour transport	1.969 m
Alimentation	220 - 240 V (Courant monophasé)
Moteur	1.5 kW 13 Amp
Force de compression	Jusqu'à 3.5 tonnes
Niveau sonore	72 dB

Dimensions des balles

Hauteur	1.00 m
Largeur	0.70 m
Profondeur	0.50 m
Poids	Jusqu'à 75 kg (selon le type de matériau)
Cycle de compactage	35 seconds

Compact
Double bacs
75

Dimensions de l'ouverture de chargement

Largeur	0.70 m
Profondeur	0.50 m

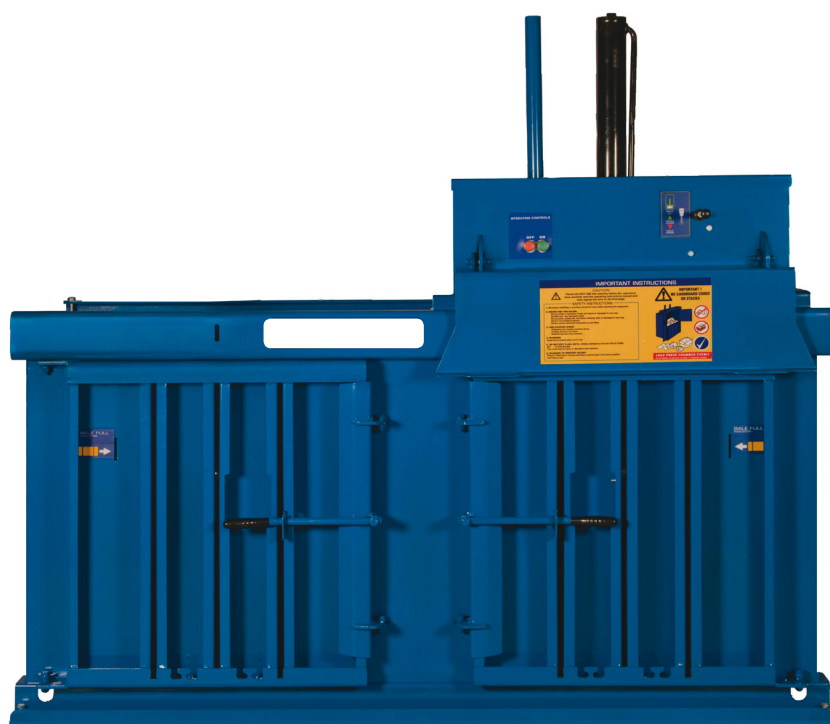
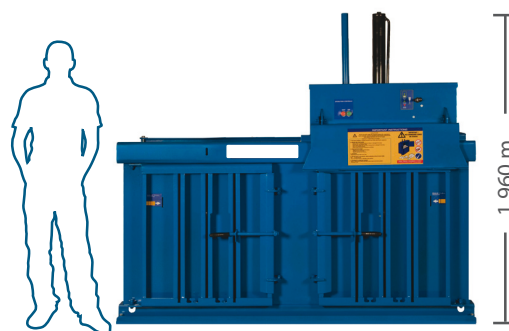
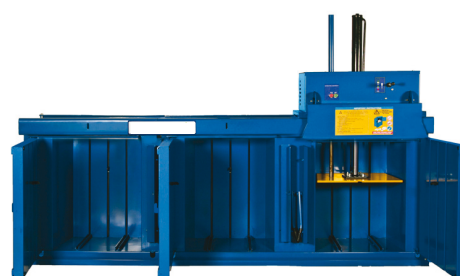


SCHÉMA DE LA HAUTEUR



AVEC CHAMBRE SUPPLÉMENTAIRE



Caractéristiques

- Gagnez du temps en chargeant une chambre pendant que l'autre compacte
 - Convient parfaitement à un environnement ayant des restrictions de hauteur
 - Griffes de retenue : prévention de l'effet ressort.
 - Tête guidée par rouleaux pour faciliter le mouvement
- EXTRA EN OPTION**
- Des chambres additionnelles peuvent être ajoutées (Jusqu'à 6)
 - Disponible en alimentation secteur 110 volts
 - Chariot de levage